

工 事 番 号	課 長	係 長	審 査	設 計 者
塩竈市 梅の宮・字庚塚・北浜 地内				
令7一道メ・補 道路トンネル補修工事			設計書	
一 金 _____ 内 工事価格 _____ 消費税相当額 _____			起 工 理 由	
			施 工 方 法 其 の 他	
工期 自 契 約 日 の 翌 日 か ら 日 間 至 令和 8 年 2 月 27 日				
塩 竈 市				
計 画 構 造 ・ 仕 様 概 要				
トンネル補修工				
梅の宮隧道				
はつり落とし工		A= 0.01 m2		
FRPメッシュ工		A= 0.45 m2		
取付金具設置工		N= 1 箇所		
ボルト撤去・新設		N= 3 箇所		
吉津隧道				
防錆剤塗布工(ライナープレート部)		A= 32 m2		
防錆剤塗布工(ボルト部)		A= 0.1 m2		
ボルト撤去・新設		N= 300 箇所		
照明配管補修工(取付金具)		N= 87 箇所		
反射板設置		N= 5 箇所		
北浜隧道				
はつり落とし工		A= 0.05 m2		
繊維シート当て板		A= 21 m2		
ボルト撤去・新設		N= 77 箇所		
照明灯設置		N= 4 箇所		
ケーブル撤去・新設		L= 43.7 m		

工事数量総括表(梅の宮隧道)

工事名	令7ー道メ・補 道路トンネル補修工事			事業区分 工事区分	道路維持・修繕 道路修繕		
工事区分・工種・種別・細別		規格	単位	数量 (前回)	数量 (今回)	数量増減	摘要
道路修繕			式		1		
トンネル補修工			式		1		
はく落対策工			式		1		
はつり落とし		平均厚t=40mm	m2		0.01		
劣化防止コーティング剤塗布			m2		0.01		
はく落防止ネット張		FRPメッシュ・ハードメッシュ 新技術NETIS登録KT-190006-VR	m2		0.45		
コンクリート搬			m3		0.001		
コンクリート処分			m3		0.001		
照明配管工			式		1		
取付金具設置		ステンレス棒φ 外径32	箇所		1		
標識補修工			式		1		

工事数量総括表(梅の宮隧道)

工事名	令7ー道メ・補 道路トンネル補修工事			事業区分 工事区分	道路維持・修繕 道路修繕		
工事区分・工種・種別・細別		規格	単位	数量 (前回)	数量 (今回)	数量増減	摘要
ボルト撤去・新設		オールソーカー M12×70	箇所		3		
仮設工			式		1		
交通管理工			式		1		
交通誘導警備員			式		1		
直接工事費			式		1		
共通仮設			式		1		
共通仮設費 (率計上)			式		1		
純工事費			式		1		
現場管理費			式		1		
工事原価			式		1		
一般管理費等			式		1		

工事数量総括表(梅の宮隧道)

[illegible]

施工箇所が点在する工事の積算

- 3 -

鹽竈市

工事数量総括表(吉津隧道)

工事名	令7一道メ・補 道路トンネル補修工事			事業区分 工事区分		道路維持・修繕 道路修繕	
	工事区分・工種・種別・細別	規格	単位	数量（前回）	数量（今回）	数量増減	摘要
道路修繕			式		1		
トンネル補修工（夜間施工）			式		1		
ライナープレート補修工			式		1		
防錆剤塗布工（ライナープレート部）			m2		32		
防錆剤塗布工（ボルト部）			m2		0.1		
ボルト撤去・新設			箇所		300		
照明配管補修工			式		1		
取付金具撤去・新設			箇所		87		
反射板補修工			式		1		
反射板設置			箇所		5		
仮設工			式		1		

施工箇所が点在する工事の積算

- 4 -

鹽竈市

工事数量総括表(吉津隧道)

工事名	令7一道メ・補 道路トンネル補修工事			事業区分 工事区分	道路維持・修繕 道路修繕	
工事区分・工種・種別・細別	規格	単位	数量 (前回)	数量 (今回)	数量増減	摘要
交通管理工		式		1		
交通誘導警備員		式		1		
直接工事費		式		1		
共通仮設		式		1		
共通仮設費 (率計上)		式		1		
純工事費		式		1		
現場管理費		式		1		
工事原価		式		1		
一般管理費等		式		1		
工事価格		式		1		
消費税額及び地方消費税額		式		1		

施工箇所が点在する工事の積算

- 5 -

塩竈市

工事数量総括表(吉津隧道)

工事名	令7一道メ・補 道路トンネル補修工事			事業区分 工事区分	道路維持・修繕 道路修繕	
工事区分・工種・種別・細別	規格	単位	数量 (前回)	数量 (今回)	数量増減	摘要
工事費計		式		1		

施工箇所が点在する工事の積算

- 6 -

塩竈市

工事数量総括表(北浜隧道)

工事名	令7一道メ・補 道路トンネル補修工事			事業区分 工事区分	道路維持・修繕 道路修繕		
工事区分・工種・種別・細別	規格	単位	数量 (前回)	数量 (今回)	数量増減	摘要	
道路修繕		式		1			
トンネル補修工		式		1			
はく落防止工		式		1			
はつり落とし	平均厚t=40mm	m2		0.05			
繊維シート当て板		m2		21			
コンクリート搬運搬		m3		0.001			
コンクリート処分		m3		0.001			
ライナープレート補修工		式		1			
ボルト撤去・新設		個		77			
照明更新		式		1			
照明・ケーブル撤去・新設工		式		1			

施工箇所が点在する工事の積算

- 7 -

塩竈市

工事数量総括表(北浜隧道)

工事名	令7一道メ・補 道路トンネル補修工事			事業区分 工事区分	道路維持・修繕 道路修繕		
工事区分・工種・種別・細別	規格	単位	数量 (前回)	数量 (今回)	数量増減	摘要	
照明灯具		箇所		4			
取付金具		箇所		25			
ケーブル		m		43.7			
仮設工		式		1			
交通管理工		式		1			
交通誘導警備員		式		1			
直接工事費		式		1			
共通仮設		式		1			
共通仮設費 (率計上)		式		1			
純工事費		式		1			
現場管理費		式		1			

施工箇所が点在する工事の積算

- 8 -

塩竈市

工事数量総括表(北浜隧道)

工事名	令7一道メ・補 道路トンネル補修工事			事業区分 工事区分	道路維持・修繕 道路修繕	
工事区分・工種・種別・細別	規格	単位	数量 (前回)	数量 (今回)	数量増減	摘要
工事原価		式		1		
一般管理費等		式		1		
工事価格		式		1		
消費税額及び地方消費税額		式		1		
工事費計		式		1		

設計内訳書（梅の宮隧道）

工事名	令7—道メ・補 道路トンネル補修工事				事業区分 工事区分	道路維持・修繕 道路修繕		
工事区分・工種・種別・細別		規格	単位	数量	単価	金額	数量・金額増減	摘要
道路修繕								
		式	1					
トンネル補修工								
		式	1					
はく落対策工								
		式	1					
はつり落とし		平均厚t=40mm						単 1号
		m2	0.01					
劣化防止コーティング剤塗布								単 2号
		m2	0.01					
はく落防止ネット張		FRPメッシュ /ハードメッシュ 新技術NETIS登録KT-190006-VR						単 3号
		m2	0.45					
コンクリート殻運搬								単 4号
		m3	0.001					
コンクリート殻処分								単 5号
		m3	0.001					
照明配管工								
		式	1					
取付金具設置		ステンレスサドル 外径32						単 6号
		箇所	1					
標識補修工								
		式	1					
ボルト撤去・新設		オーガアンカー M12×70						単 7号
		箇所	3					
仮設工								
		式	1					

設計内訳書（梅の宮隧道）

工事名	令7一道メ・補 道路トンネル補修工事				事業区分 工事区分	道路維持・修繕 道路修繕		
工事区分・工種・種別・細別		規格	単位	数量	単価	金額	数量・金額増減	摘要
交通管理工								
		式	1					
交通誘導警備員								単 8号
		人日						
直接工事費								
		式	1					
共通仮設								
		式	1					
共通仮設費（率計上）								
		式	1					
純工事費								
		式	1					
現場管理費								
		式	1					
工事原価								
		式	1					
一般管理費等								
		式	1					
工事価格								
		式	1					
消費税額及び地方消費税額								
		式	1					
工事費計								
		式	1					

設計内訳書（吉津隧道）

工事名	令7一道メ・補 道路トンネル補修工事					事業区分 工事区分	道路維持・修繕 道路修繕	
工事区分・工種・種別・細別		規格	単位	数量	単価	金額	数量・金額増減	摘要
道路修繕								
			式	1				
トンネル補修工（夜間施工）			式	1				
ライナープレート補修工			式	1				
防錆剤塗布工（ライナープレート部）			m2	32				単 9号
防錆剤塗布工（ボルト部）			m2	0.1				単 10号
ボルト撤去・新設			箇所	300				単 11号
照明配管補修工			式	1				
取付金具撤去・新設			箇所	87				単 12号
反射板補修工			式	1				
反射板設置			箇所	5				単 13号
仮設工			式	1				
交通管理工			式	1				
交通誘導警備員			人日					単 14号

設計内訳書（吉津隧道）

工事名	令7一道メ・補 道路トンネル補修工事					事業区分 工事区分	道路維持・修繕 道路修繕	
工事区分・工種・種別・細別		規格	単位	数量	単価	金額	数量・金額増減	摘要
直接工事費			式	1				
共通仮設			式	1				
共通仮設費（率計上）			式	1				
純工事費			式	1				
現場管理費			式	1				
工事原価			式	1				
一般管理費等			式	1				
工事価格			式	1				
消費税額及び地方消費税額			式	1				
工事費計			式	1				

設計内訳書（北浜隧道）

工事名	令7一道メ・補 道路トンネル補修工事					事業区分 工事区分	道路維持・修繕 道路修繕	
工事区分・工種・種別・細別		規格	単位	数量	単価	金額	数量・金額増減	摘要
道路修繕								
			式	1				
トンネル補修工			式	1				
はく落防止工			式	1				
はつり落とし		平均厚t=40mm	m2	0.05				単 15号
繊維シート当て板			m2	21				単 16号
コンクリート殻運搬			m3	0.001				単 17号
コンクリート殻処分			m3	0.001				単 18号
ライナープレート補修工			式	1				
ボルト撤去・新設			個	77				単 19号
照明更新			式	1				
照明・ケーブル撤去・新設工			式	1				内 1号
照明灯具			箇所	4				単 20号
取付金具			箇所	25				単 21号

設計内訳書（北浜隧道）

工事名	令7一道メ・補 道路トンネル補修工事					事業区分 工事区分	道路維持・修繕 道路修繕	
工事区分・工種・種別・細別		規格	単位	数量	単価	金額	数量・金額増減	摘要
ケーブル			m	43.7				単 22号
仮設工			式	1				
交通管理工			式	1				
交通誘導警備員			人日					単 23号
直接工事費			式	1				
共通仮設			式	1				
共通仮設費（率計上）			式	1				
純工事費			式	1				
現場管理費			式	1				
工事原価			式	1				
一般管理費等			式	1				
工事価格			式	1				
消費税額及び地方消費税額			式	1				

設計内訳書（北浜隧道）

[illegible]

施工箇所が点在する工事の積算

- 7 -

鹽竈市

一式当り内訳書

單僑使用年月	2025. 09
步掛適用年月	2025. 09
勞務調整係數	1.000-00000 0.0 0

内 1号	照明・ケーブル撤去・新設工							
	名称・規格	条件	単位	数量	単価	金額	数量・金額増減	摘要
労務費								
			式	1				
現場雑費								
			式	1				
消耗雑材料費								
			式	1				
合計								

- 8 -

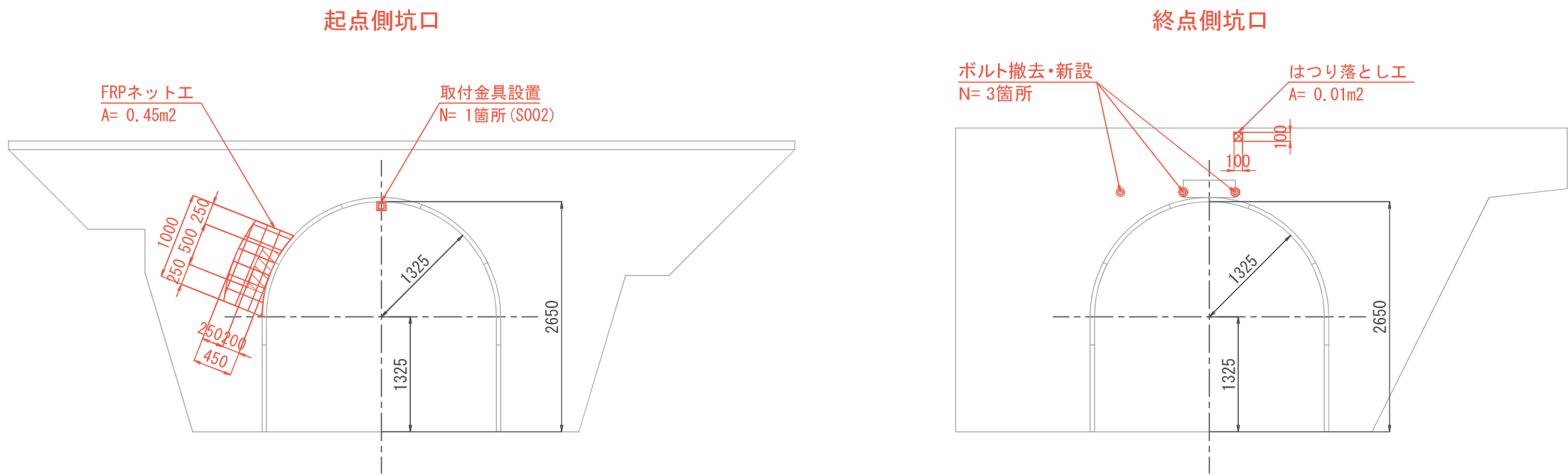
鹽竈市

図 面 目 録

図 面 名 称	縮 尺	枚 数	備 考
梅の宮隧道対策工一般図	1: 30 (1: 60)	1	
梅の宮隧道対策工配置展開図	1: 50 (1:100)	1	
梅の宮隧道対策工詳細図	図 示	1	
吉津隧道対策工一般図	1: 30 (1: 60)	1	
吉津隧道対策工配置展開図(1/2)～(2/2)	1:100 (1:200)	2	
吉津隧道対策工詳細図	図 示	1	
北浜隧道対策工一般図	1: 30 (1: 60)	1	
北浜隧道対策工配置展開図(1/2)～(2/2)	1: 50 (1:100)	2	
北浜隧道対策工詳細図(1/2)～(2/2)	図 示 1: 4	2	
合 計		12	

() 内の縮尺はA3の縮尺を示す。

梅の宮隧道対策工一般図 S=1:30

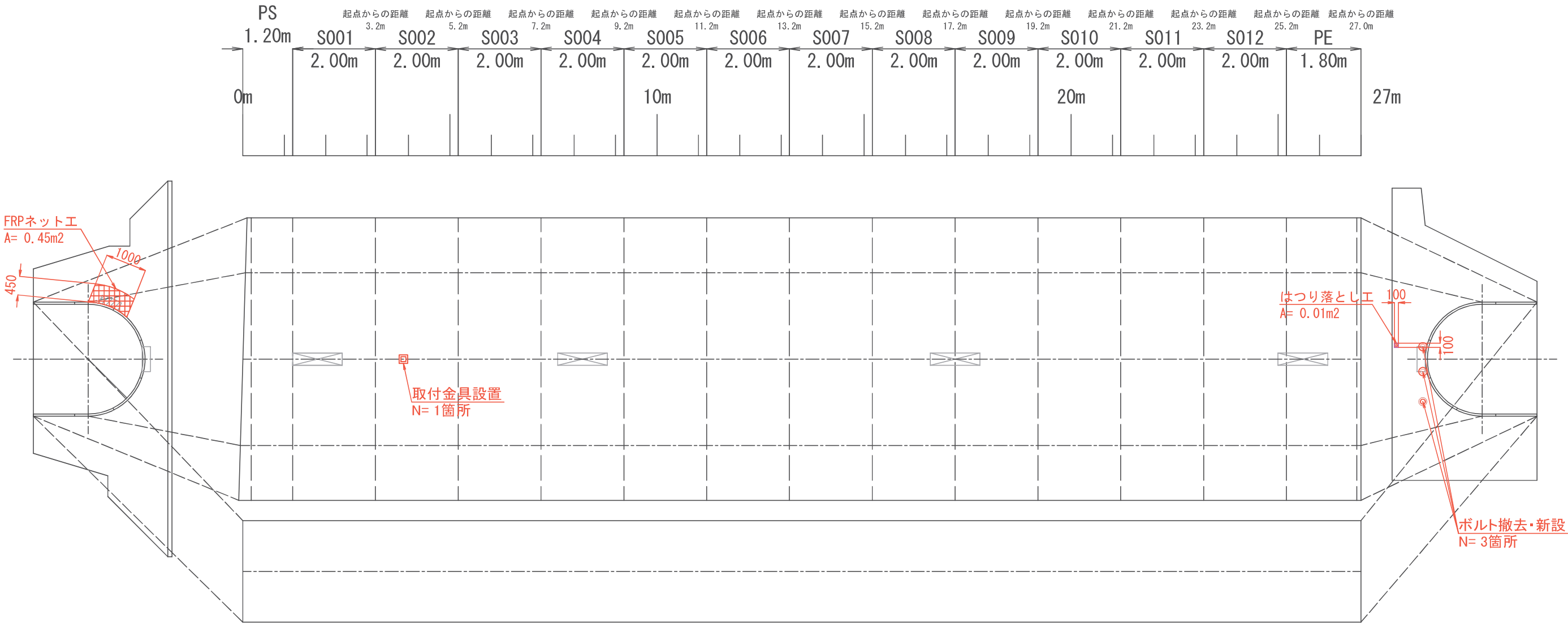


対策工凡例

	はつり落とし工
	FRPネット工
	取付金具再設置※
	ボルト撤去・再設置※

工事番号			
路線名	一般市道 梅の宮二号線		
施工地名	塩竈市 梅の宮	地内	
工事名	令フ一道路・メ 道路トンネル補修工事		
図面名	梅の宮隧道対策工一般図		
縮尺	A1 1: 30	位置	
	A3 1: 60		
設計者		設計年度	
塩竈市	図番	1/12	

梅の宮隧道対策工配置展開図 S=1:50



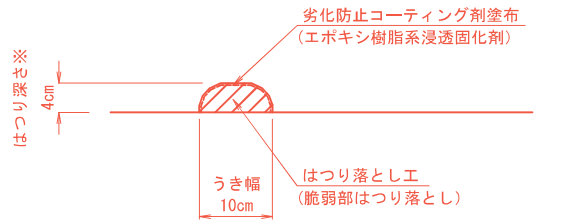
対 策 工	凡例	単位	PS	S001	S002	S003	S004	S005	S006	S007	S008	S009	S010	S011	S012	PE	合 計
はつり落とし工		m2	-	-	-	-	-	-	-	-	-	-	-	-	-	0.01	0.01 m2
FRPネット工		m2	0.45	-	-	-	-	-	-	-	-	-	-	-	-	-	0.45 m2
取付金具設置※		箇所	-	-	1	-	-	-	-	-	-	-	-	-	-	-	1 箇所
ボルト撤去・新設※		箇所	-	-	-	-	-	-	-	-	-	-	-	-	-	3	3 箇所

※ 照明ケーブル取付金具およびボルト新設にあたっては、現地既設取付金具およびボルト径を確認のうえ、同等以上のものを設置すること。

工事番号			
路 線 名	一般市道 梅の宮二号線		
施工地名	塩 竈 市 梅 の 宮	地内	
工 事 名	令7一・道・メ 道路トンネル補修工事		
図 面 名	梅の宮隧道対策工配置展開図		
縮 尺	A1 1 : 50 A3 1 : 100	位置	
設 計 者		設計 年度	
塩 竈 市	図番	2/12	

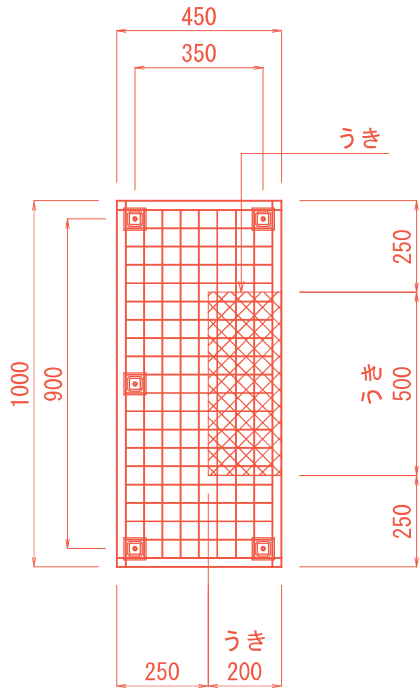
梅の宮隧道対策工詳細図

はつり落とし工配置詳細図 S=1:50

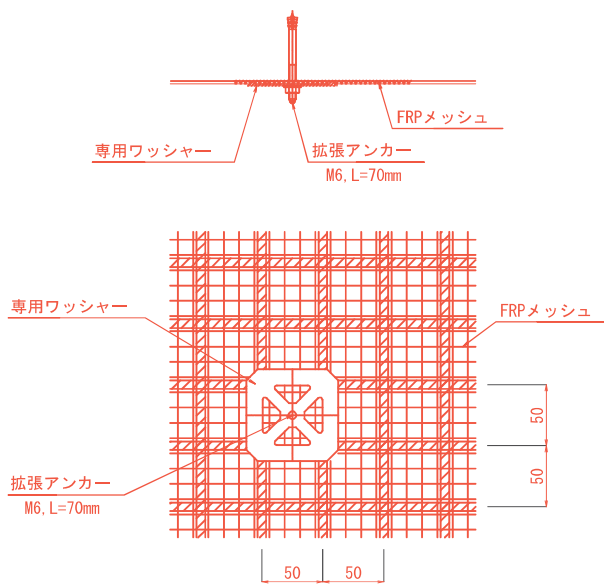


※推定はつり深さ。はつり落とし(脆弱部)深さが、5cmを越える場合は、別途断面修復+当て板工等により対応すること。

FRPメッシュ工配置詳細図 S=1:10



FRPメッシュ工詳細図 S=1:30
ハードメッシュ (NETIS KT-190006-VR)



FRPメッシュ工数量表

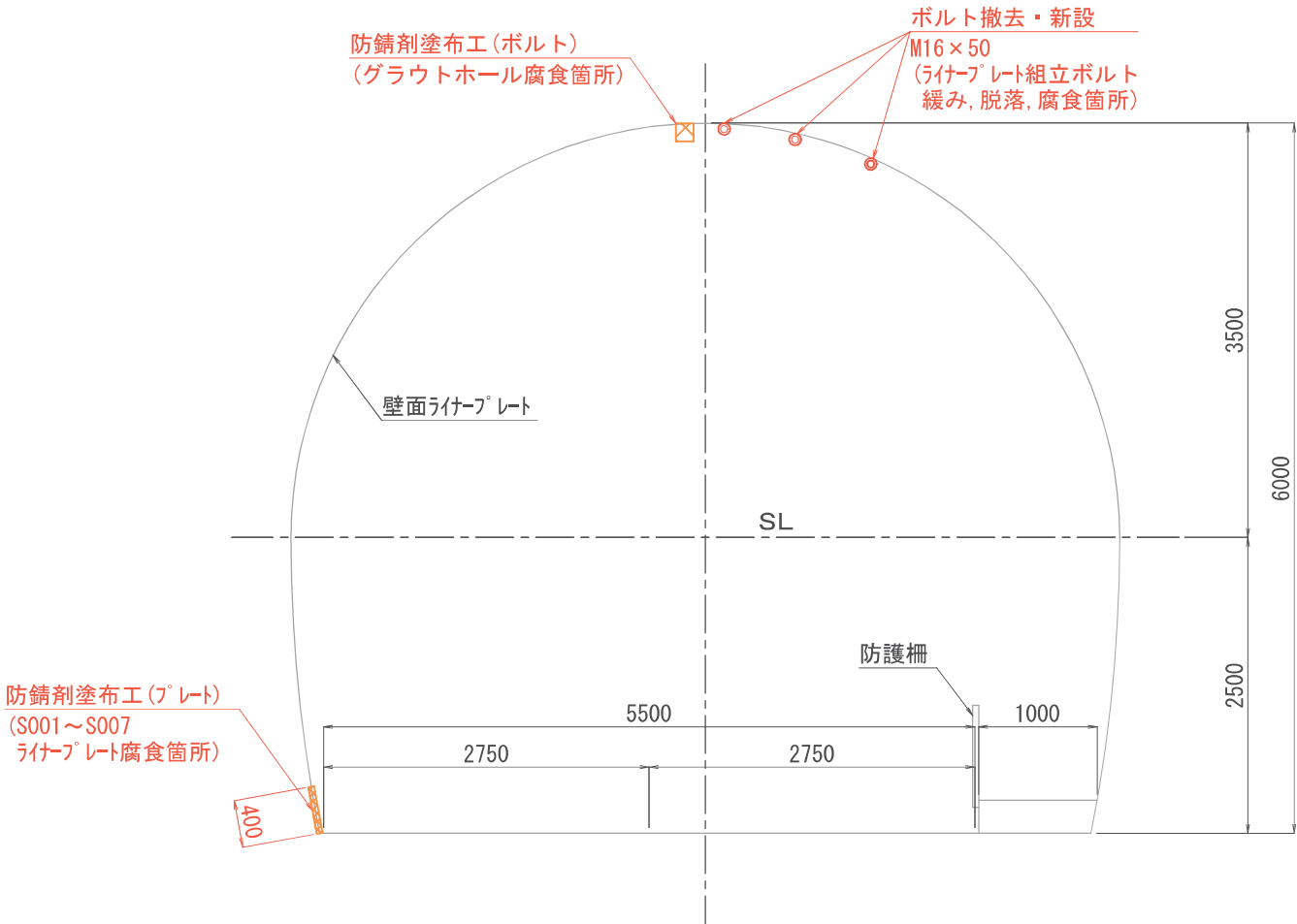
				10m2当り
名 称	規格・寸法	単位	合計	備 考
FRPメッシュ	HM-C11	m ²	12.0	
拡張アンカー	M6×70 SUS 緩止ナット付き	本	88	SUS304
専用ワッシャー	75×75×1.5t, SUS	個	88	SUS304

工事番号			
路 線 名	一般市道 梅の宮二号線		
施工地名	塩 竈 市 梅 の 宮	地内	
工 事 名	令フー道・メ 道路トンネル補修工事		
図 面 名	梅の宮隧道対策工詳細図		
縮 尺	図 示	位置	
設 計 者		設計年度	
塩 竈 市	図番	3/12	

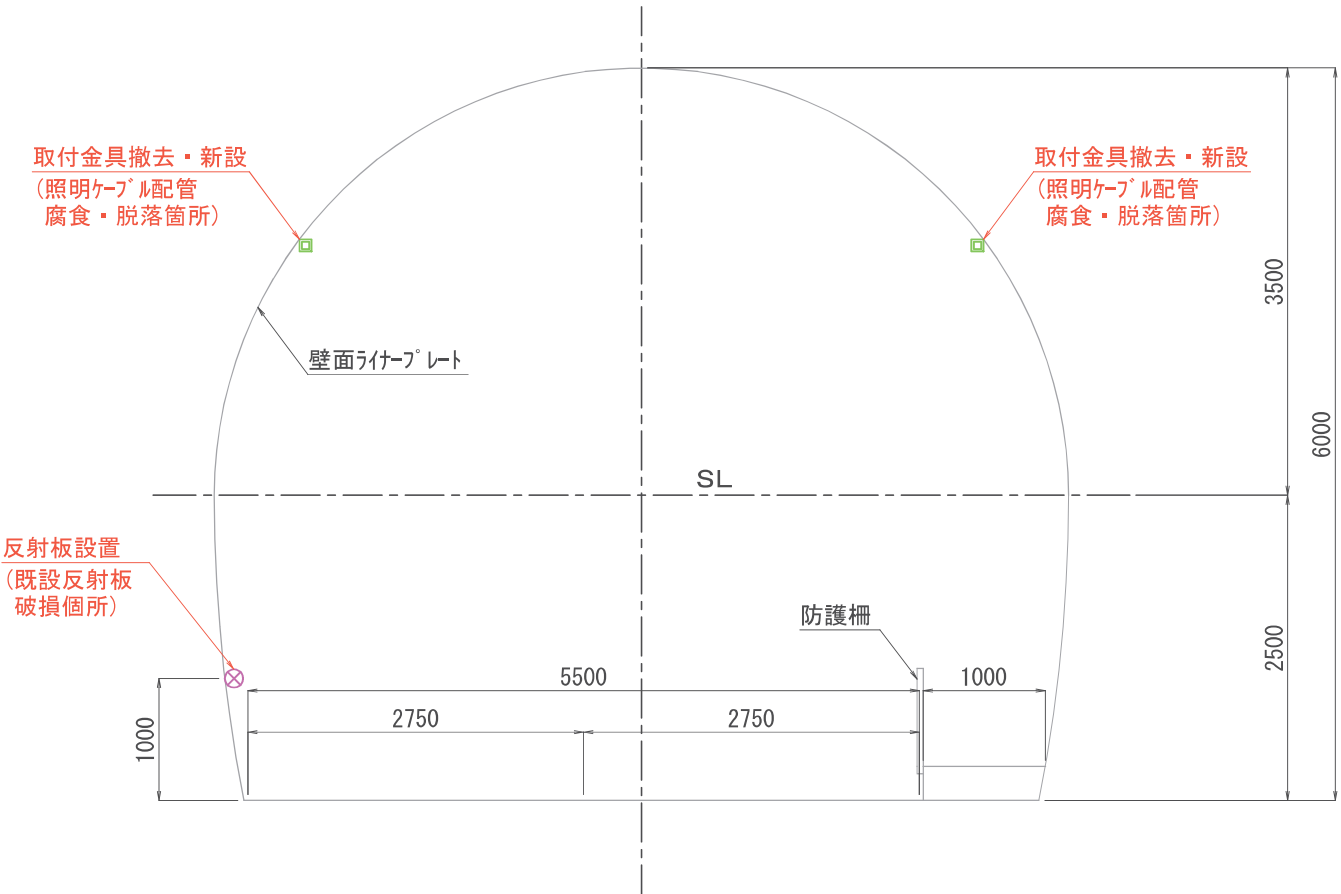
吉津隧道対策工一般図

S=1:30

対策工一般図1
本来工対策



対策工一般図2
設備対策

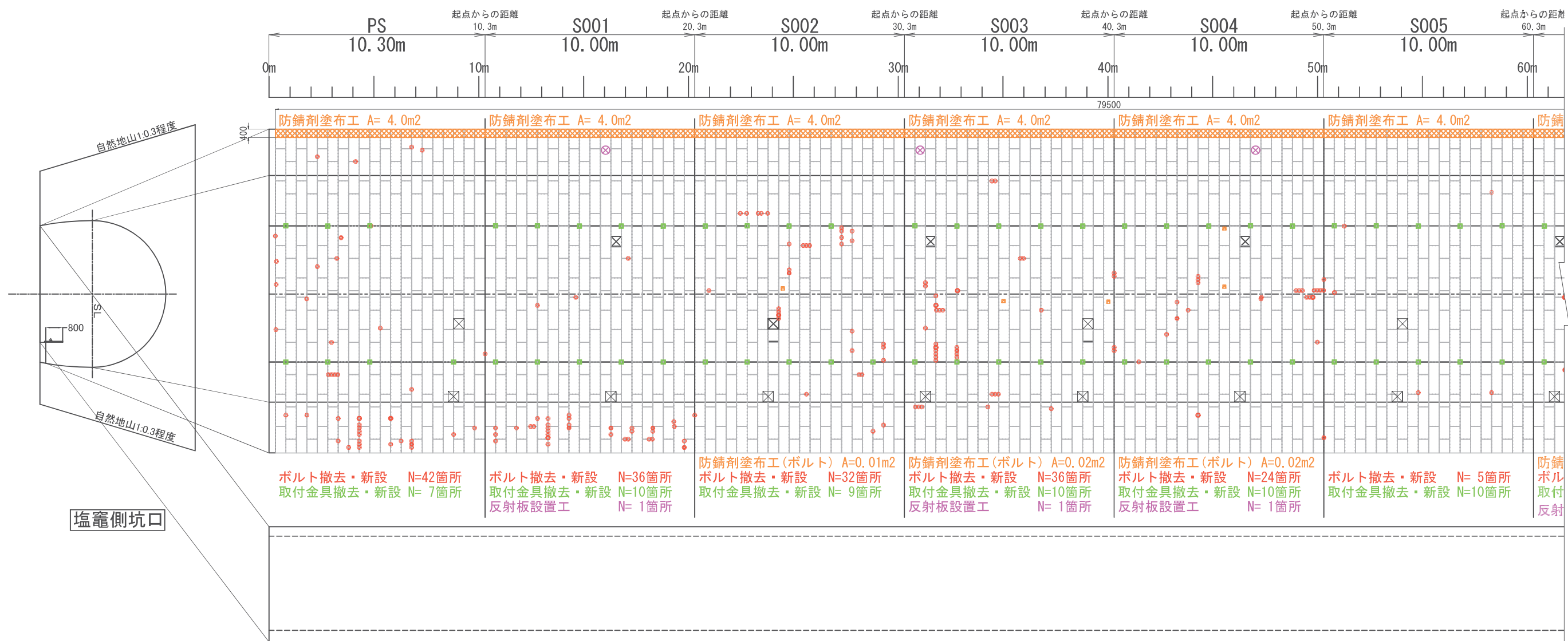


対策工凡例

- 防錆剤塗布工
- 取付金具撤去・新設
- ボルト撤去・新設
- 反射板設置

工事番号			
路 線 名	一般市道 藤倉庚塚線		
施工地名	塩 竈 市 青 葉 ケ 丘	地内	
工 事 名	令7一道路・メ 道路トンネル補修工事		
図 面 名	吉津隧道対策工一般図		
縮 尺	A1 1 : 30 A3 1 : 60	位置	
設 計 者		設計 年度	
塩 竈 市	図番	4/12	

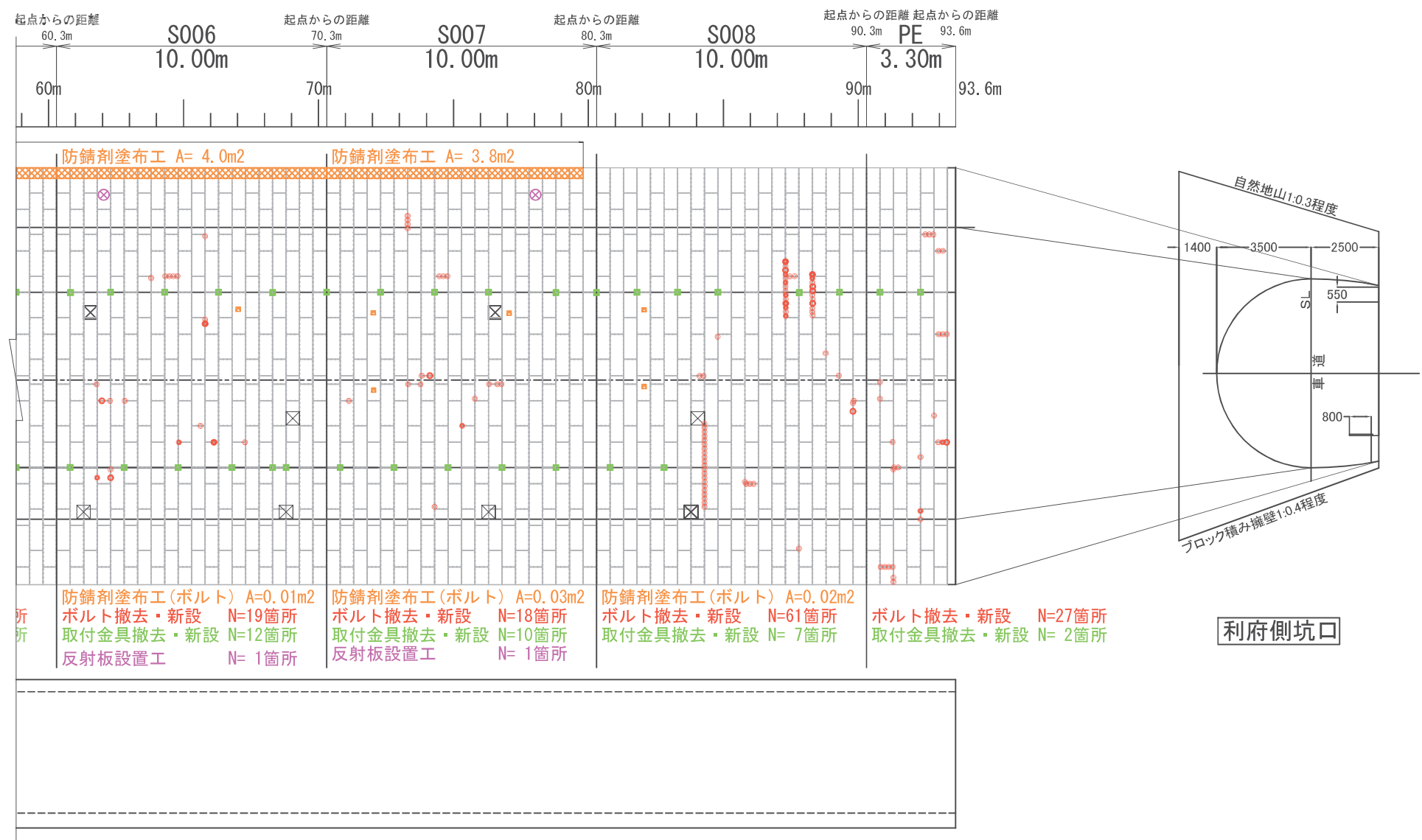
吉津隧道対策工配置展開図(1/2) S=1:100



対 策 工	凡例	単位	PS	S001	S002	S003	S004	S005	
防錆剤塗布工(プレート)		m2	4.0	4.0	4.0	4.0	4.0	4.0	
防錆剤塗布工(ボルト)		m2	-	-	0.01	0.02	0.02	-	
ボルト撤去・新設		箇所	42	36	32	36	24	5	
取付金具撤去・新設		箇所	7	10	9	10	10	10	
反射板設置		箇所	-	1	-	1	1	-	

工事番号	
路 線 名	一般市道 藤倉庚塚線
施工地名	塩 竈 市 青 葉 ケ 丘 地 内
工 事 名	令 7 一 道 ・ メ 道 路 ト ン ネ ル 補 修 工 事
図 面 名	吉津隧道対策工配置展開図(1/2)
縮 尺	A1 1 : 100 A3 1 : 200
設 計 者	位置 設計 年度
塩 竈 市	図番 5/12

吉津隧道対策工配置展開図(2/2) S=1:100

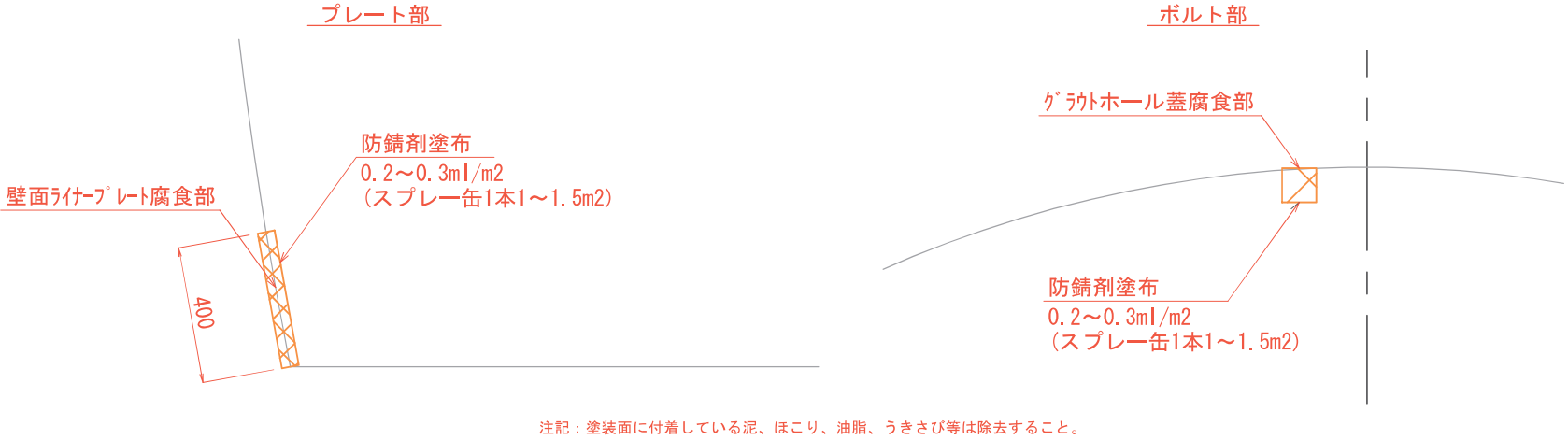


対 策 工	凡例	単位	S006	S007	S008	PE	合 計
防錆剤塗布工(プレート)		m2	4.0	3.8	-	-	31.8 m2
防錆剤塗布工(ボルト)		m2	0.01	0.03	0.02	-	0.11 m2
ボルト撤去・新設		箇所	19	18	61	27	300 箇所
取付金具撤去・新設		箇所	12	10	7	2	87 箇所
反射板設置		箇所	1	1	-	-	5 箇所

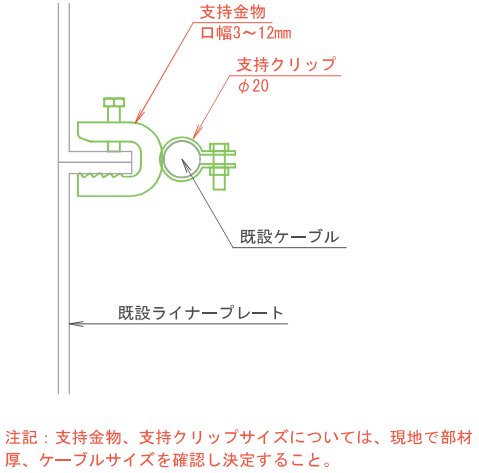
工事番号			
路 線 名	一般市道 藤倉庚塚線		
施工地名	塩 竈 市 青 葉 ケ 丘 地内		
工 事 名	令フー道・メ 道路トンネル補修工事		
図 面 名	吉津隧道対策工配置展開図(2/2)		
縮 尺	A1 1:100 A3 1:200	位置	
設 計 者		設計 年度	
塩 竈 市	図番	6/12	

吉津隧道対策工詳細図

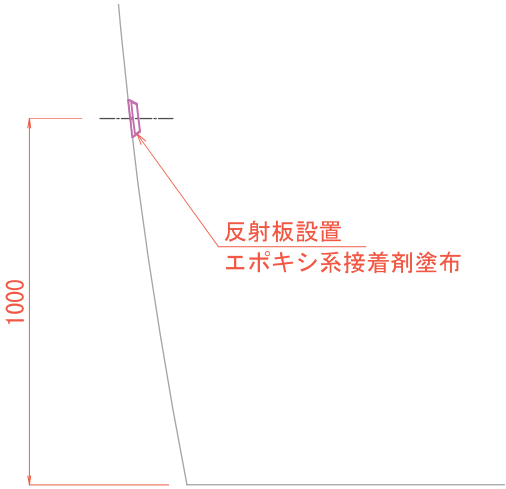
防錆剤塗布工詳細図 S=1:10



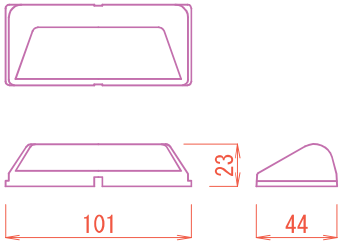
取付金具撤去・新設詳細図 S=1:2



反射板設置詳細図 S=1:10



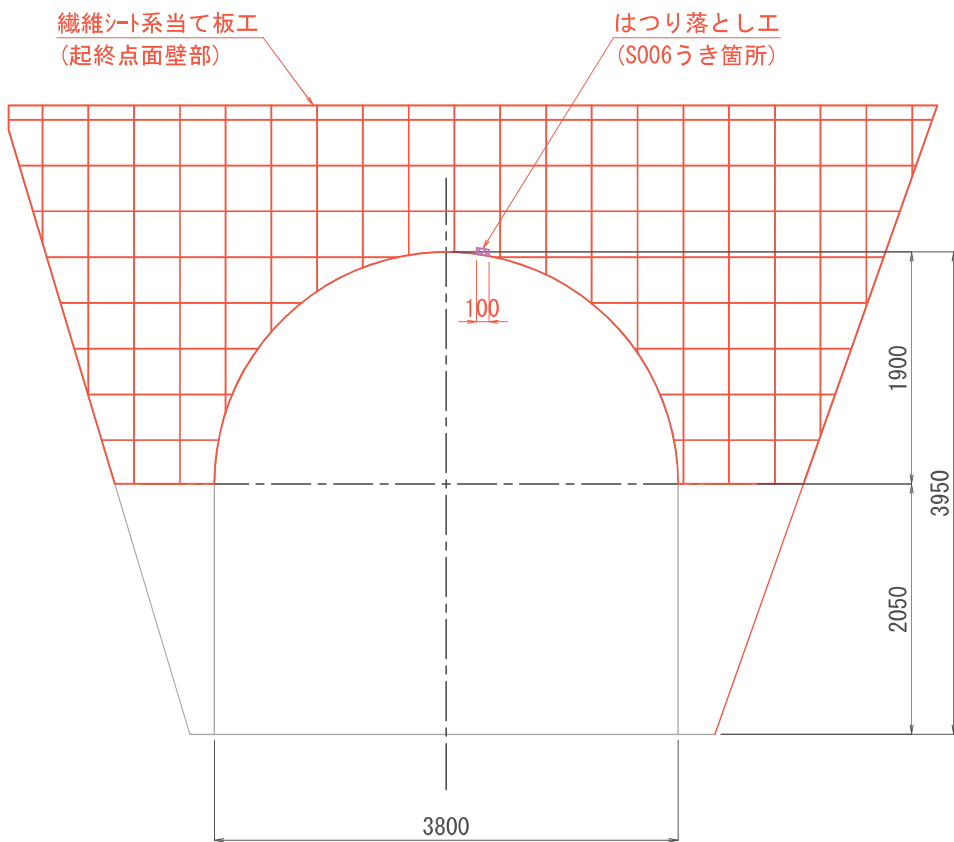
反射板詳細図(参考図) S=1:2



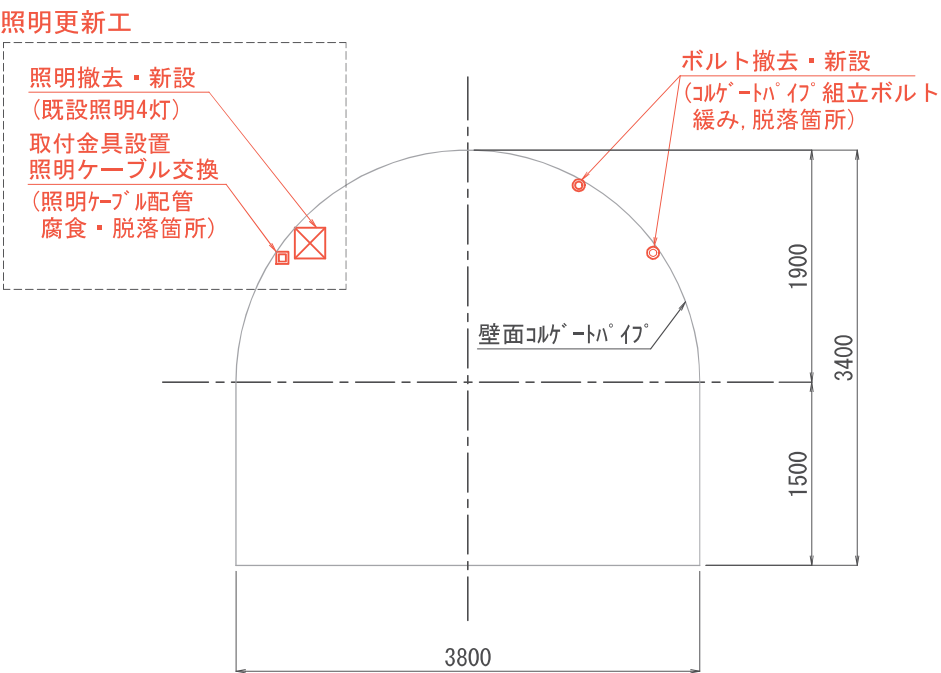
工事番号			
路 線 名	一般市道 藤倉庚塚線		
施工地名	塩 竈 市 青 葉 ケ 丘	地内	
工 事 名	令7一道路・メ 道路トンネル補修工事		
図 面 名	吉津隧道対策工詳細図		
縮 尺	図 示	位置	
設 計 者		設計年度	
塩 竈 市	図番	7/12	

北浜隧道対策工一般図 S=1:30

対策工一般図1
コンクリート部



対策工一般図2
コルゲート部

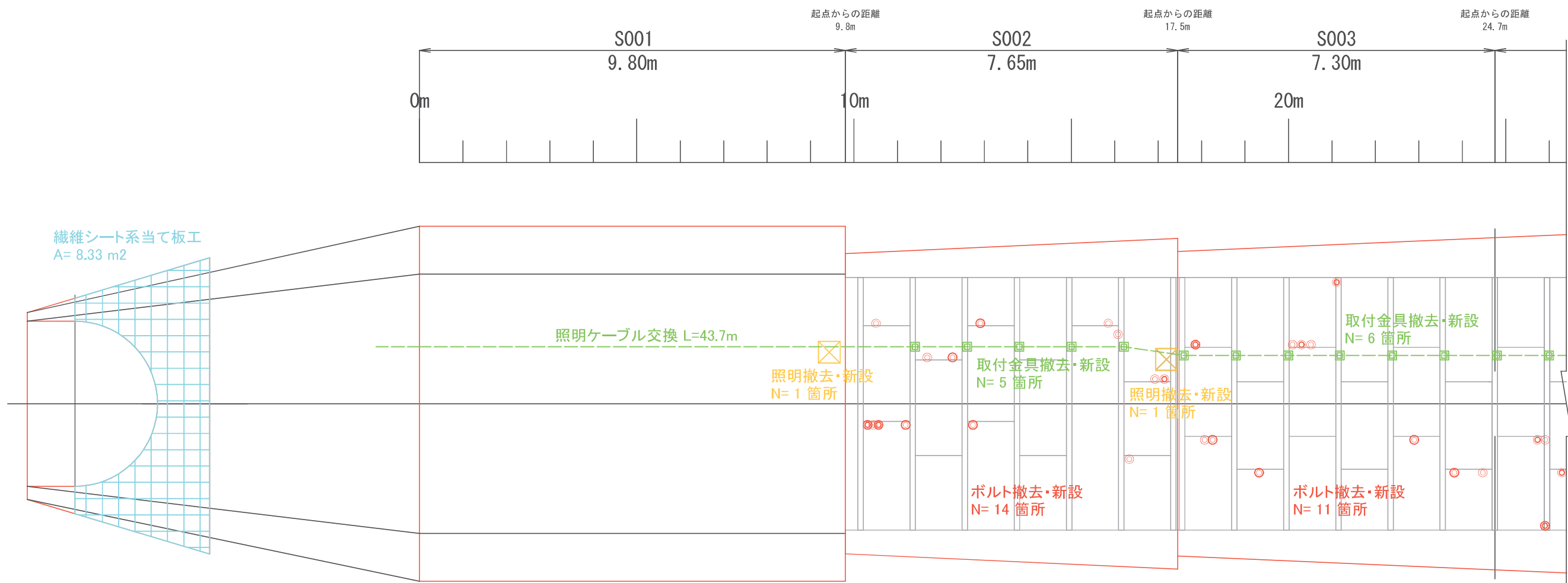


対策工凡例

	はつり落とし工
	繊維シート系当て板工
	ボルト撤去・再設置
照明更新工	
	照明撤去・新設
	取付金具再設置 (照明ケーブル交換)

工事番号			
路線名	一般市道 北浜二丁目一号線		
施工地名	塩竈市北浜二丁目地内		
工事名	令7一道路・メ道路トンネル補修工事		
図面名	北浜隧道対策工一般図		
縮尺	A1 1:30 A3 1:60	位置	
設計者		設計年度	
塩竈市	図番	8/12	

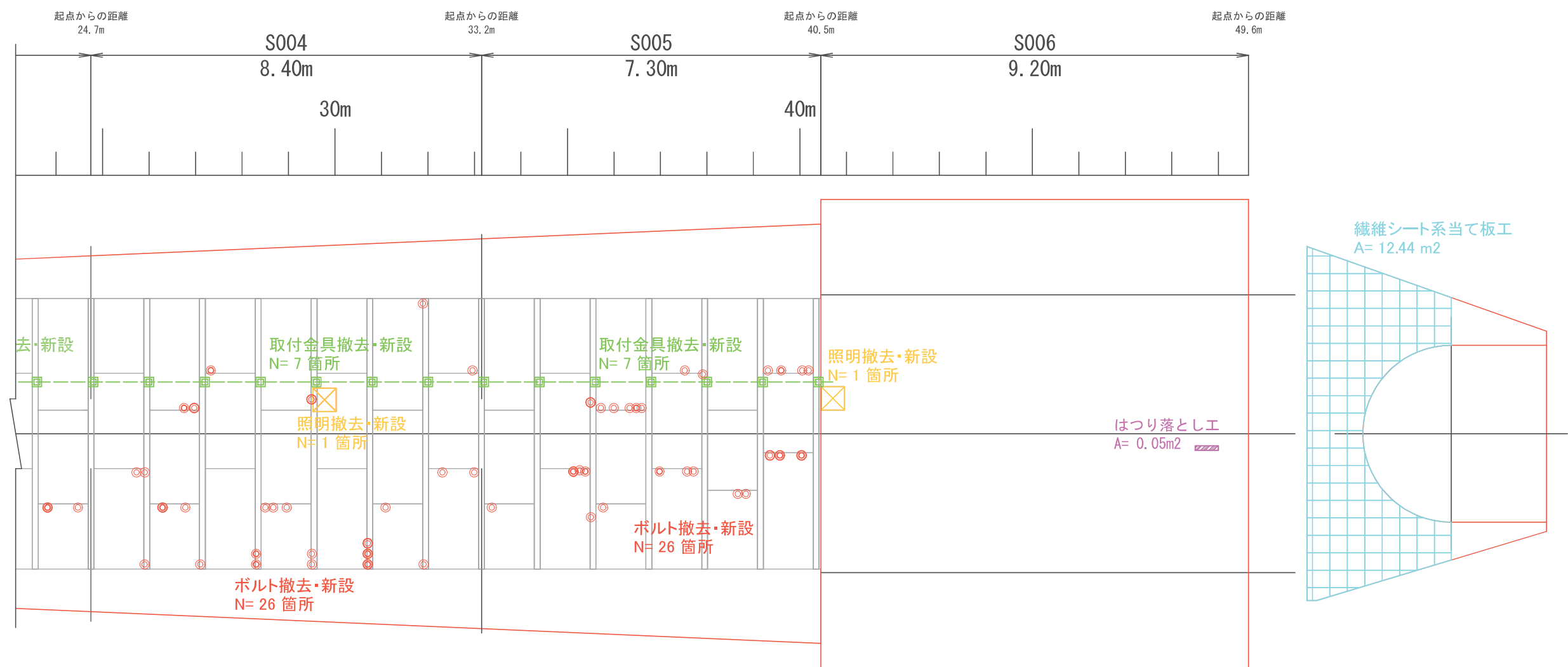
北浜隧道対策工配置展開図(1/2) S=1:50



対 策 工		凡例	単位	S001	S002	S003	
はつり落とし工			m2	-	-	-	
繊維シート系当て板工			m2	8.33	-	-	
ボルト撤去・新設			箇所	-	14	11	
照明更新工	照明撤去・新設		灯	1	1	-	
	取付金具撤去・新設		箇所	-	5	6	
	照明ケーブル交換		m	43.7			

工事番号		
路 線 名	一般市道 北浜二丁目一号線	
施工地名	塩 竈 市 北 浜 二 丁 目 地 内	
工 事 名	令 7 - 道 ・ メ 道路トンネル補修工事	
図 面 名	北浜隧道対策工配置展開図 (1/2)	
縮 尺	A1 1 : 50 A3 1 : 100	位置
設 計 者		設計 年度
塩 竈 市	図番	9/12

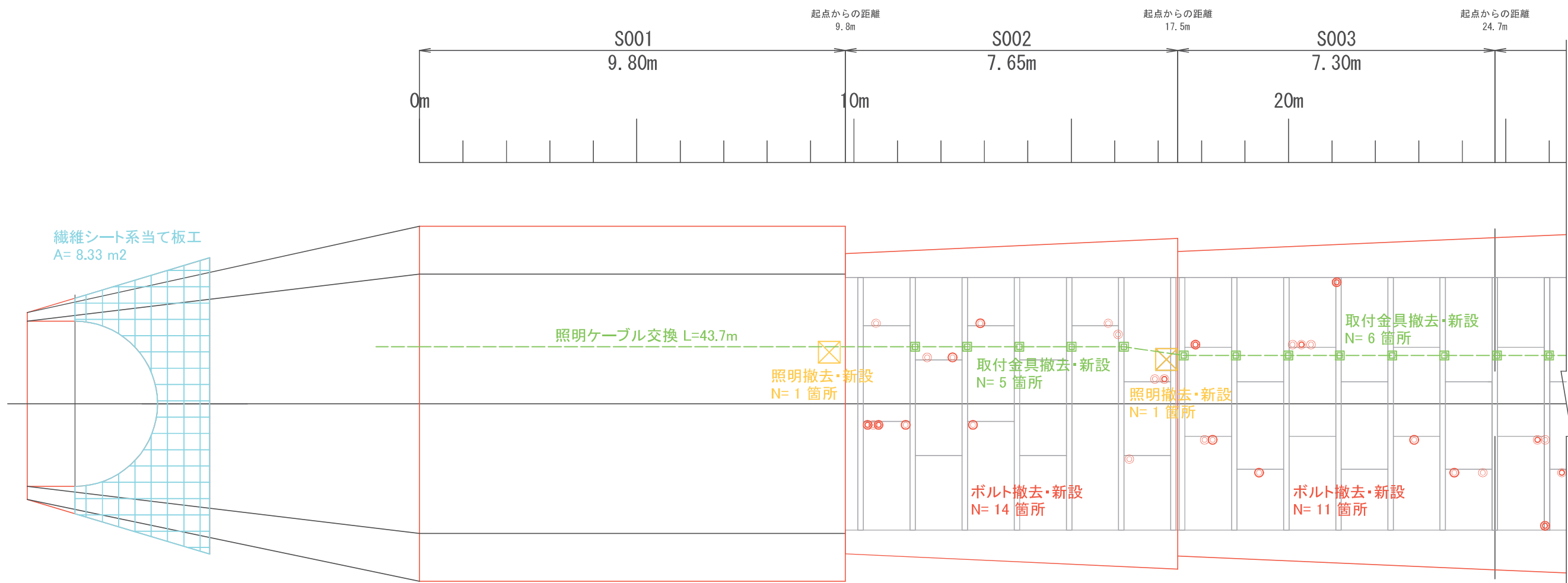
北浜隧道対策工配置展開図(2/2) S=1:50



対 策 工		凡例	単位	S004	S005	S006	合 計
はつり落とし工			m2	-	-	0.05	0.05 m2
繊維シート系当て板工			m2	-	-	12.44	20.77 m2
ボルト撤去・新設			箇所	26	26	-	77 箇所
照明更新工	照明撤去・新設		灯	1	-	1	4 灯
	取付金具撤去・新設		箇所	7	7	-	25 箇所
	照明ケーブル交換		m				43.7 m

工事番号				
路 線 名	一般市道 北浜二丁目一号線			
施工地名	塩 竈 市 北 浜 二 丁 目 地内			
工 事 名	令7一・道・メ 道路トンネル補修工事			
図 面 名	北浜隧道対策工配置展開図(2/2)			
縮 尺	A1 1 : 50	位置		
	A3 1 : 100			
設 計 者			設計年度	
			図番	
塩 竈 市		図番	10/12	

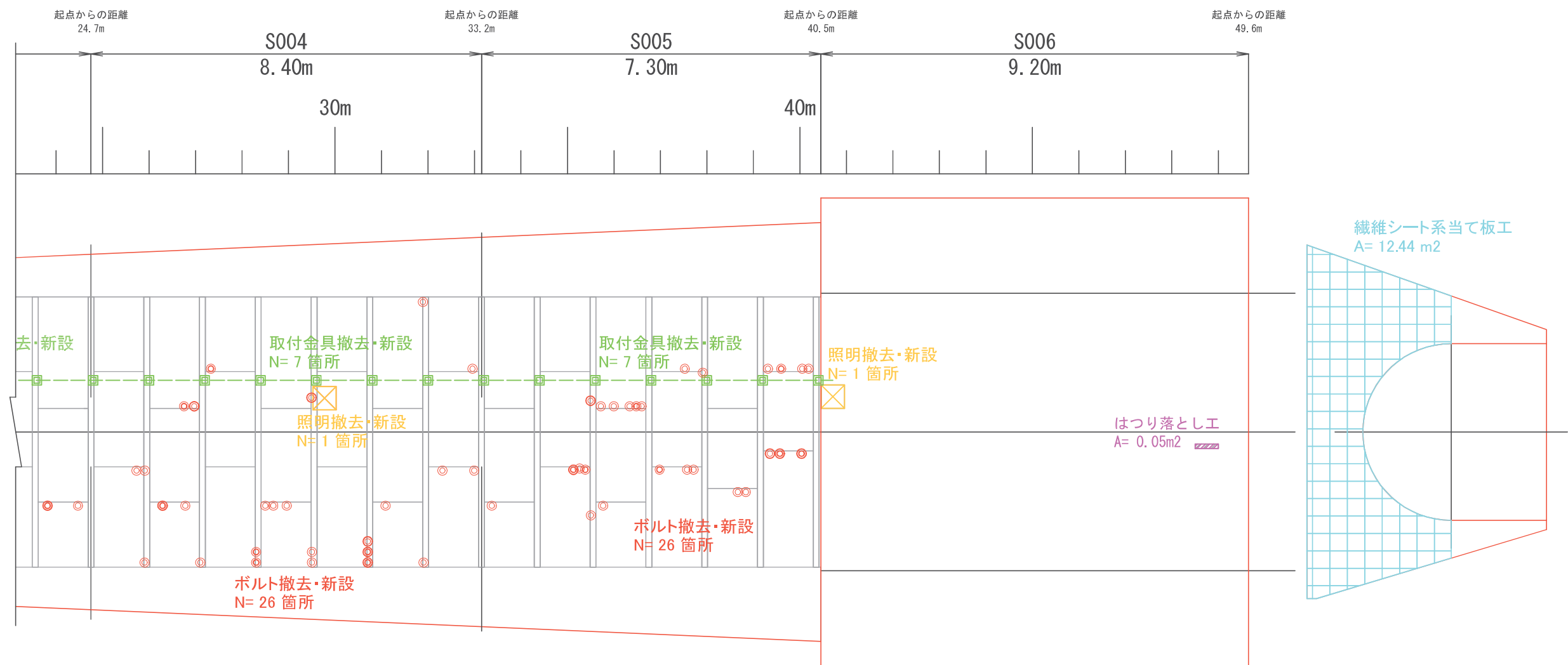
北浜隧道対策工配置展開図(1/2) S=1:50



対 策 工		凡例	単位	S001	S002	S003	
はつり落とし工			m2	-	-	-	
繊維シート系当て板工			m2	8.33	-	-	
ボルト撤去・新設			箇所	-	14	11	
照明更新工	照明撤去・新設		灯	1	1	-	
	取付金具撤去・新設		箇所	-	5	6	
	照明ケーブル交換		m	43.7			

工事番号		
路 線 名	一般市道 北浜二丁目一号線	
施工地名	塩 竈 市 北 浜 二 丁 目 地 内	
工 事 名	令 7 一 道 ・ メ 道 路 ト ン ネ ル 補 修 工 事	
図 面 名	北浜隧道対策工配置展開図 (1/2)	
縮 尺	A1 1 : 50 A3 1 : 100	位置
設 計 者		設計 年度
塩 竈 市	図番	11/12

北浜隧道対策工配置展開図(2/2) S=1:50



対 策 工		凡例	単位	S004	S005	S006	合 計
はつり落とし工			m2	-	-	0.05	0.05 m2
繊維シート系当て板工			m2	-	-	12.44	20.77 m2
ボルト撤去・新設			箇所	26	26	-	77 箇所
照明更新工	照明撤去・新設		灯	1	-	1	4 灯
	取付金具撤去・新設		箇所	7	7	-	25 箇所
	照明ケーブル交換		m				43.7 m

工事番号			
路 線 名	一般市道 北浜二丁目一号線		
施工地名	塩 竈 市 北 浜 二 丁 目 地内		
工 事 名	令7ー道・メ 道路トンネル補修工事		
図 面 名	北浜隧道対策工配置展開図(2/2)		
縮 尺	A1 1 : 50	位置	
	A3 1 : 100		
設 計 者			設計年度
塩 竈 市		図番	12/12